

DETTAGLI

- Abbottonatura a vista con automatici
- Taschino sul petto
- Rete allover
- Inserti in tessuto

TAGLIE

S ÷ 4XL
Slim Fit

COLORE

J004 Jeans blu

TESSUTO

100% poliestere
160 g / m²

TESSUTO 2

70% viscosa
27% poliestere
3% elasthan
200 g / m²



Le misure indicate si riferiscono alle taglie **S** per i capi femminili, **L** per i capi maschili. Per i capi a taglia unica le misure indicate sono effettive.

La casacca Lapo è un must dallo stile dinamico e ricco di personalità. Il collo è squadrato in pieno stile francese. L'abbottonatura anteriore è arricchita da 5 automatici, il primo dei quali è siglato dall'inconfondibile logo G. Ha una vestibilità Slim Fit, valorizzata dalle impunture di finitura a contrasto. Due spacchi sul retro assicurano massima libertà di movimento. La casacca è dotata di un taschino sul petto. La parte superiore è realizzata in tessuto jeans misto in poliviscosa elasticizzata, che risulta morbido al tatto e garantisce comfort nella vestibilità. Il retro e le maniche sono realizzati in tessuto maglia con motivo piquet 160 g / m², anch'esso molto morbido al tatto. La casacca ha un'ottima traspirabilità e tempi rapidi di asciugatura.

COLORI DISPONIBILI



J004 Jeans blu

TABELLE TAGLIE
E CORRISPONDENZE

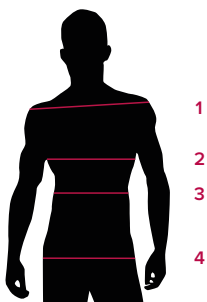
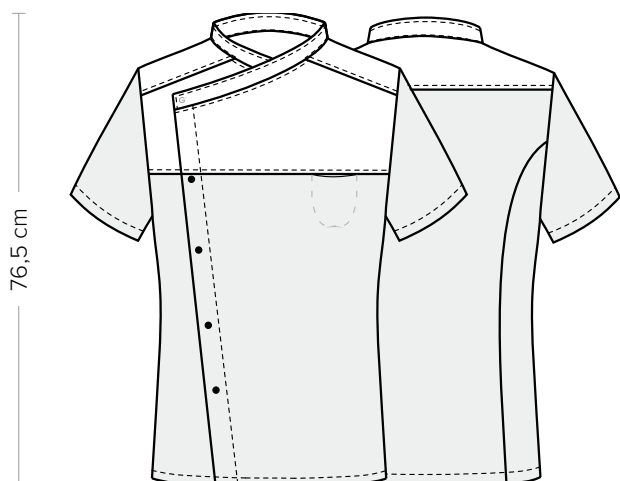


TABELLA ST-G1 SLIM FIT

| TAGLIA | XS | S | M | L | XL | XXL | 3XL | 4XL | 5XL |
|---------------------------------|-------|--------|---------|---------|---------|---------|---------|---------|---------|
| 1 - SPALLE | 44 | 45 | 46 | 47 | 49 | 51 | 53 | 55 | 57 |
| 2 - TORACE circonferenza | 92-96 | 96-100 | 100-104 | 104-111 | 111-116 | 116-124 | 124-132 | 132-142 | 142-152 |
| 3 - VITA circonferenza | 80-84 | 84-88 | 88-92 | 92-99 | 99-106 | 106-116 | 116-126 | 126-138 | 138-148 |
| 4 - BACINO circonferenza | 92-96 | 97-101 | 101-105 | 105-111 | 111-117 | 117-125 | 125-133 | 133-143 | 143-153 |

GUIDA ALLE TAGLIE **1)** Prendere le misure anatomiche (corpo con abbigliamento intimo) senza stringere mantenendo ben teso il metro. **Nota:** nel caso vogliate indossare dei camici già con dell'abbigliamento sotto prendete le misure già abbigliati. **2)** Nel caso tra le misure prese vi fosse una misura a cavallo fra 2 taglie vi consigliamo di prendere quella più grande. **3)** Le misure della tabella sono espresse in centimetri.



DETAILS

- Visible buttoning with press studs
- Breast pocket
- Network fabric allover
- Fabric panels

SIZES

S ÷ 4XL
Slim Fit

COLOURS

J004 Jeans blue

FABRIC

100% polyester
160 g / m²

FABRIC 2

70% viscose
27% polyester
3% elastane
200 g / m²



The measures indicated refer to sizes **S** for women, **L** for men. For one-size-fits-all garments, the measurements indicated are effective.

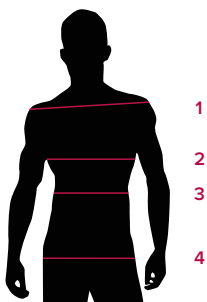
The Lapo tunic is a must with a dynamic style and full of personality. The neck is square in full French style. The buttoning front is enriched by 5 snaps, the first of which is signed by the unmistakable G logo. It has a Slim Fit, enhanced by contrasting finishing stitching. Two back slits ensure maximum freedom of movement. The jacket is equipped with a pocket on the chest. The upper part is made of a mixed denim fabric in elasticated poly-viscose, which is soft to the touch and guarantees comfort in fit. The back and sleeves are made of a knitted fabric with a 160 g / m² piquet pattern, which is also very soft to the touch. There tunic has excellent breathability and fast drying times.

AVAILABLE COLOURS



J004 Jeans blue

SIZE TABLES
AND CORRESPONDENCES



| TABLE ST-G1 SLIM FIT | | | | | | | | | |
|--------------------------------|-------|--------|---------|---------|---------|---------|---------|---------|---------|
| SIZE | XS | S | M | L | XL | XXL | 3XL | 4XL | 5XL |
| 1 - SHOULDERS | 44 | 45 | 46 | 47 | 49 | 51 | 53 | 55 | 57 |
| 2 - CHEST circumference | 92-96 | 96-100 | 100-104 | 104-111 | 111-116 | 116-124 | 124-132 | 132-142 | 142-152 |
| 3 - WAIST circumference | 80-84 | 84-88 | 88-92 | 92-99 | 99-106 | 106-116 | 116-126 | 126-138 | 138-148 |
| 4 - HIPS circumference | 92-96 | 97-101 | 101-105 | 105-111 | 111-117 | 117-125 | 125-133 | 133-143 | 143-153 |

SIZE GUIDE **1)** Take the anatomical measurements (body with underwear) without tightening, keeping the measuring tape taut. Note: in case you want to wear of the gowns already with the clothing underneath take the measurements already dressed. **2)** If there is a measure between 2 sizes between the measurements taken, we advise you to take the bigger one. **3)** The measurements in the table are expressed in centimeters.